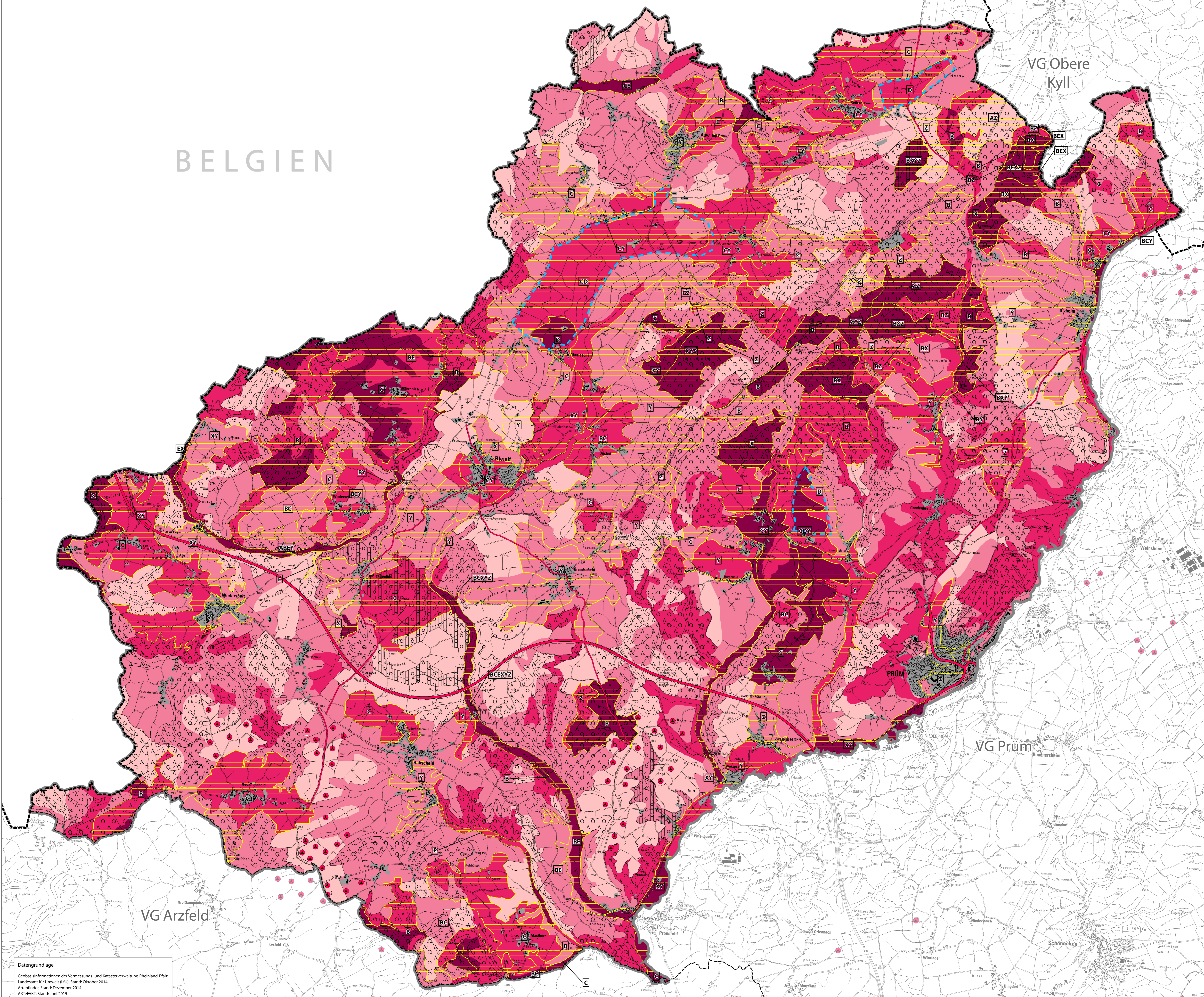


BELGIEN



Zustand	Entwicklungsziel
<b>sehr hoch</b> Bereiche hoher potentieller Eignung für Tierarten mit hoher Gefährdung gegenüber der Windenergienutzung und aktuellem Nachweis*	Kernräume windkraftsensibler Arten Ausschluss von Windenergieanlagen Reduzierung bestehender Belastungen Vermeidung einer Zerschneidung Erhalt und Entwicklung gem. Lebensraumsprüchen der Artengruppen
<b>hoch</b> Bereiche hoher potentieller Eignung für Tierarten mit mäßiger Gefährdung gegenüber der Windenergienutzung und aktuellem Nachweis* oder Bereiche mäßiger potentieller Eignung für Tierarten mit hoher Gefährdung gegenüber der Windenergienutzung und aktuellem Nachweis* oder Bereiche hoher potentieller Eignung für Tierarten mit hoher Gefährdung gegenüber der Windenergienutzung	bedeutende Ergänzungs- und Verbindungs-räume windkraftsensibler Arten Freihalten von Windenergieanlagen: Konflikte aufgrund hoher Eignung für windkraftsensibler Arten sehr wahrscheinlich Reduzierung bestehender Belastungen Vermeidung einer Zerschneidung Erhalt und Entwicklung gem. Lebensraumsprüchen der Artengruppen
<b>mäßig</b> Bereiche hoher potentieller Eignung für Tierarten mit mäßiger Gefährdung gegenüber der Windenergienutzung oder Bereiche mäßiger potentieller Eignung für Tierarten mit hoher Gefährdung gegenüber der Windenergienutzung oder Bereiche hoher potentieller Eignung für Tierarten mit geringer Gefährdung gegenüber der Windenergienutzung und aktuellem Nachweis* oder Bereiche mäßiger potentieller Eignung für Tierarten mit mäßiger Gefährdung gegenüber der Windenergienutzung und aktuellem Nachweis*	geeigneter Suchraum für Windparkstandorte in bereits durch Windenergie vorbelasteten Bereichen artbezogene Vermeidungsmaßnahmen für Windenergieanlagen erforderlich geeigneter Suchraum für artbezogene Ausgleichs- und Ersatzmaßnahmen im Umfeld von Bereichen hoher und sehr hoher artenschutzfachlicher Empfindlichkeit gegenüber der Windenergienutzung
<b>gering</b> Bereiche hoher potentieller Eignung für Tierarten mit geringer Gefährdung gegenüber der Windenergienutzung oder Bereiche mäßiger potentieller Eignung für Tierarten mit max. mäßiger Gefährdung gegenüber der Windenergienutzung oder Bereiche geringer potentieller Eignung für Tierarten mit max. mäßiger Gefährdung gegenüber der Windenergienutzung	geeigneter Suchraum für Windparkstandorte ggf. artbezogene Vermeidungsmaßnahmen für Windenergieanlagen erforderlich

\* gem. aktueller Daten LfWG, Artfndr., vorliegender Kartierungen (Fortpflanzungsnachweise, Fortpflanzungsverdacht, Quartiere, Wachenstuben, nachgewiesene Nahrungshabitate, bestätigte Sichtmeldungen)

**Nachweisbereiche von potenziell durch Windenergie gefährdeten Artengruppen (alle Gefährdungsgrade, aggregiert auf Landschaftseinheiten)**

- Nachweisbereiche potenziell durch Windenergie gefährdeter Artengruppen mit Kennzeichnung der vorkommenden/nachgewiesenen Artengruppen
- Avifauna**
  - A** Vögel des strukturreichen Offenlandes / der Waldränder
  - B** Vögel strukturreicher Wälder
  - C** Greifvögel des strukturreichen Offenlandes / der Mosaiklandschaften mit großen Raumsprüchen
  - D** Wiesenvögel, Wiesennikoliken und Vögel der offenen Feldflur
  - E** Wasservögel / Vögel der Röhrichte und feuchten Uferzonen
- Säugetiere**
  - X** Waldfleddermäuse
  - Y** Siedlungsfleddermäuse
  - Z** sonstige Säugetiere strukturreicher Wälder

Sonstige bedeutende Vorkommensgebiete potenziell durch Windenergie gefährdeter Artengruppen

- Zugvogel-Rastgebiete

- Belastungen**
- bestehende Windenergieanlagen
  - Straße mit Zerschneidungseffekt (1.000-5.000 Kfz/Tag)
  - Straße mit deutlichem Zerschneidungseffekt (>5.000 Kfz/Tag)

**Sonstige Darstellungen**

- Waldlandschaften
- Offenlandschaften
- Mosaik-Offenlandschaften
- Siedlungsbereiche
- Grenze des Bearbeitungsgebietes der Landschaftsplan-Teilfortschreibung
- Kreisgrenze
- Verbandsgemeindengrenze

**Datengrundlage**  
Geobasisinformationen der Vermessungs- und Katasterverwaltung Rheinland-Pfalz  
Landsamt für Umwelt (LfU), Stand: Oktober 2014  
Artenfinder, Stand: Dezember 2014  
ARTIFAKT, Stand: Juni 2015

**Auftraggeber:** Verbandsgemeinde Prüm

**Projekt:** Teilfortschreibung Landschaftsplanung "Windenergie"

**Karte 9**

**Artenschutz Bewertung und Entwicklungsziele**

M Maßstab: 1:25.000    Bearb.: ArcGIS 10.3 P. Simon    Datum: Okt. 2015    Projekt-Nr.: 1136

**BGH PLAN**  
BUNDLICHE GEWÄSSER- UND UMWELTBEWAHRUNG  
POSTFACH 11148 48-26  
FAK 48 26 1148 48-26  
HALLE@BGHPLAN.GEM  
BGHPLAN.GEM