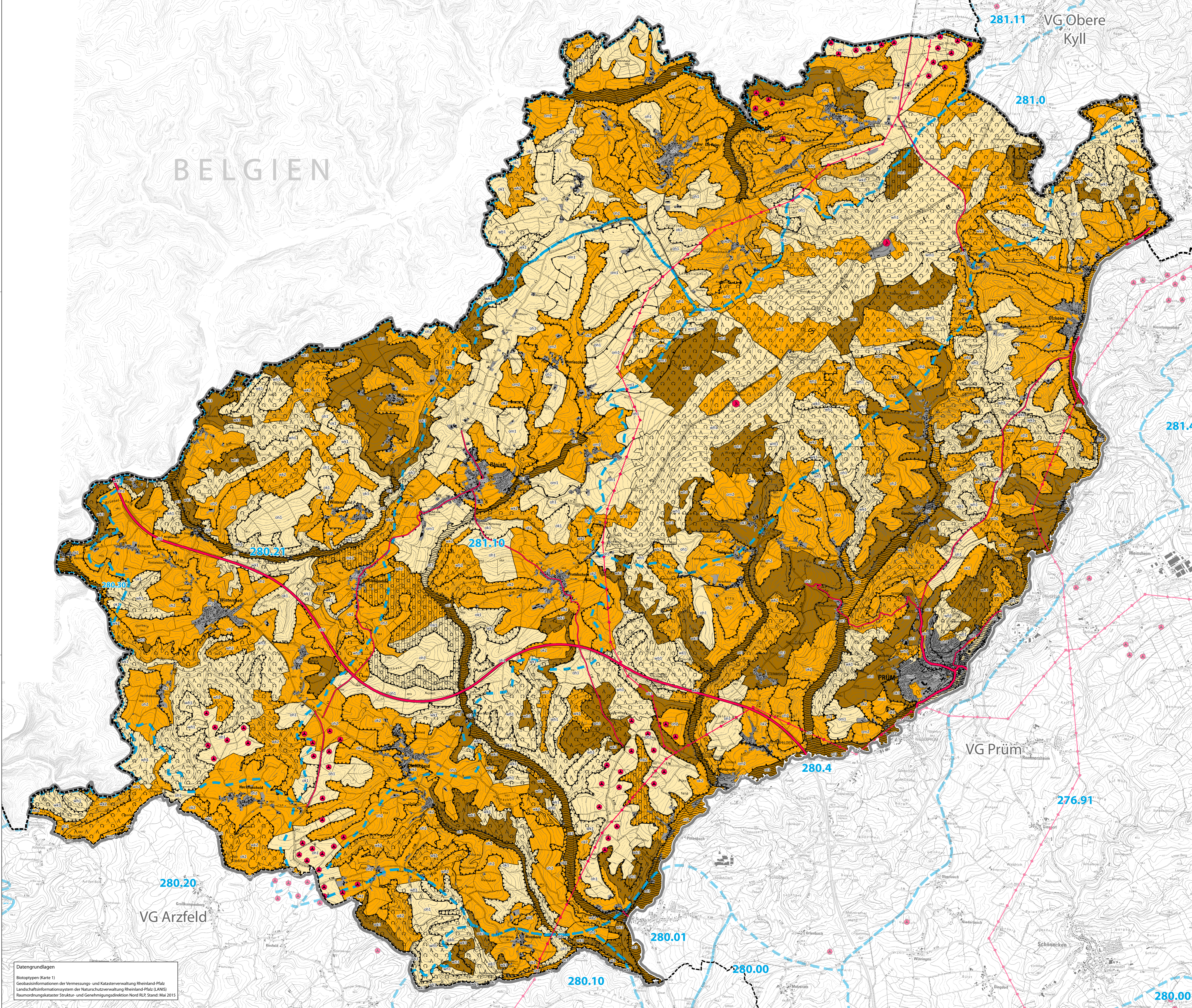


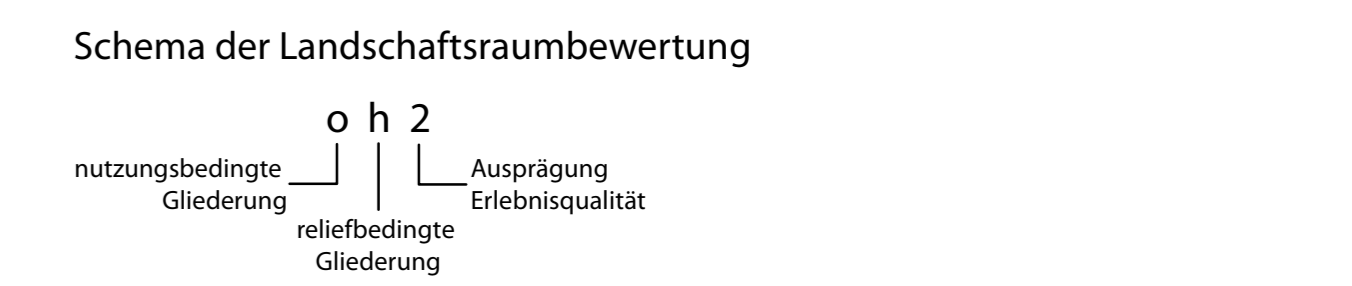
BELGIEN



Naturräumliche Gliederung / Landschaftseinheiten Rheinland-Pfalz

276.91	Prümer Kalkmulde	280.4	Südliches Schneifelvorland
280.01	Mittleres Prümatal	281.0	Schneifelrücken
280.10	Arzfelder Hochfläche	281.10	Brandscheider Schneifelvorland
280.20	Leidenborner Hochfläche	281.11	Manderfelder Schneifelvorland
280.21	Winterscheider Hochfläche	281.3	Oberes Kylltal
280.3	Urb-Viander Ourtal	281.4	Duppacher Rücken

Landschaftsräume / kleinräumige Ausprägung der Erlebnisqualität



- Nutzungsbedingte Gliederung**
- Waldlandschaft (w)
 - Offenlandschaft (o)
 - Mosaik-Offenlandschaft (m)

- Reliefbedingte Gliederung**
- Hochflächen (h)
 - Kerbtäler (k)
 - Mulden (m)
 - Breitere Talsohlen (t)

- Kleinräumige Erlebnisqualität**
- hohe Ausprägung der Erlebnisqualität (3)
 - mäßige Ausprägung der Erlebnisqualität (2)
 - geringe Ausprägung der Erlebnisqualität (1)

Siedlungsbereiche (Wohnbauflächen, gemischte Bauflächen, Gewerbe- und Industriegebiete, etc.) - keine gesonderte Bewertung

- Belastungen**
- bestehende / genehmigte Windenergieanlagen
 - Funktturm / Radaranlage
 - Hochspannungs-Freileitung mit Maststandort
 - Straße mit Lärm-/Abgasemissionen (1.000-5.000 Kfz/Tag)
 - Straße mit deutlichen Lärm-/Abgasemissionen (>5.000 Kfz/Tag)

- Sonstige Darstellungen**
- Grenze des Bearbeitungsgebietes der Landschaftsplan-Teilfortschreibung
 - Kreisgrenze
 - Verbandsgemeindengrenze

Datengrundlagen

Biotoptypen (Karte 1)
Geobasisinformationen der Vermessungs- und Katasterverwaltung Rheinland-Pfalz
Landschaftsinformationssystem der Naturschutzverwaltung Rheinland-Pfalz (LANIS)
Raumordnungskataster Struktur- und Genehmigungsdirektion Nord (R/N); Stand: Mai 2015

Auftraggeber: Verbandsgemeinde Prüm

Projekt: Teilfortschreibung Landschaftsplanung "Windenergie"

Karte 6: Landschaftsräume Erlebnisqualität der Landschaft

M Maßstab: 1:25.000

Bearbeitung: ArcGIS 10.3 P. Simon

Datum: Dez. 2015

Projekt-Nr.: 1136

BGH PLAN
Landschaftsplanung und Landschaftsmanagement

D-54290 Trarbach
Postfach Kirchhain
Postfach 1148 46-00
Tel. +49 65 1148 46-00
Fax +49 65 1148 46-26
HALBERPLAN.GEM
BGHPLAN.GEM