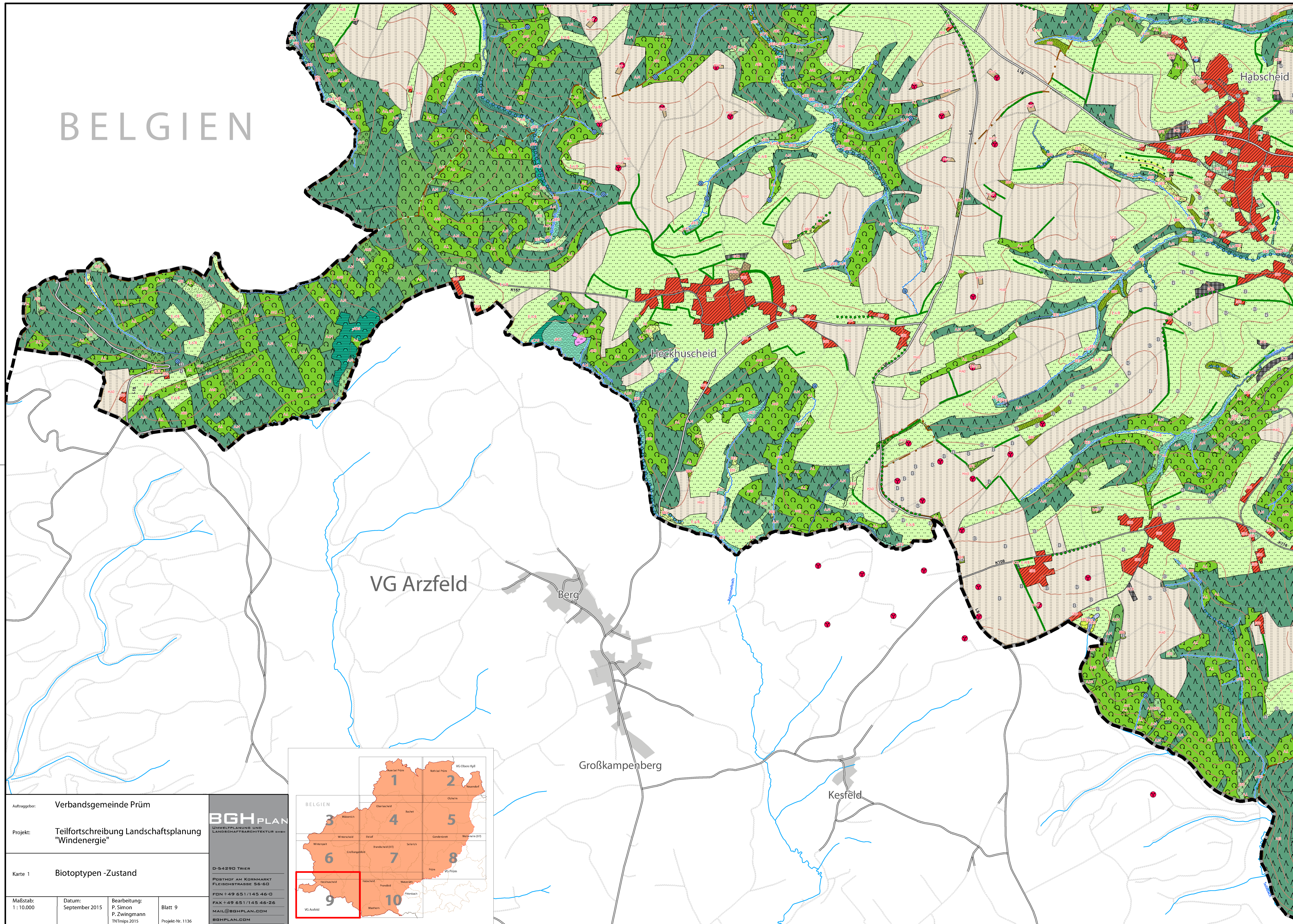


BELGIEN

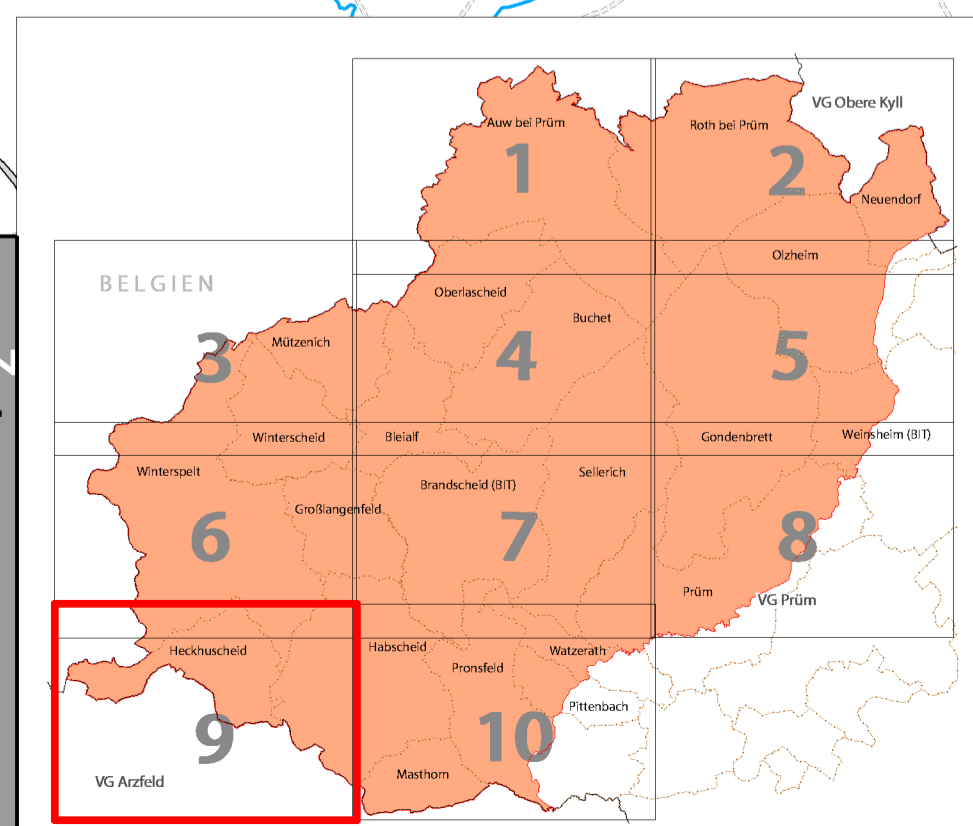


VG Arzfeld

Berg

Großkampfenberg

Kesfeld



Auftraggeber: Verbandsgemeinde Prüm
Projekt: Teilfortschreibung Landschaftsplanung "Windenergie"
Karte 1: Biotypen -Zustand
Maßstab: 1:10.000
Datum: September 2015
Bearbeitung: P. Simon, P. Zwingmann, TNTmips 2015
Projekt-Nr. 1136

BGH PLAN
UMWELTPLANUNG UND
LANDSCHAFTSARCHITEKTUR
D-54290 TRIER
POSTHOF AM KORNMARKT
FLEISCHSTRASSE 56-60
FON +49 651/145 46-0
FAX +49 651/145 46-26
MAIL@BGHPLAN.COM
BGHPLAN.COM