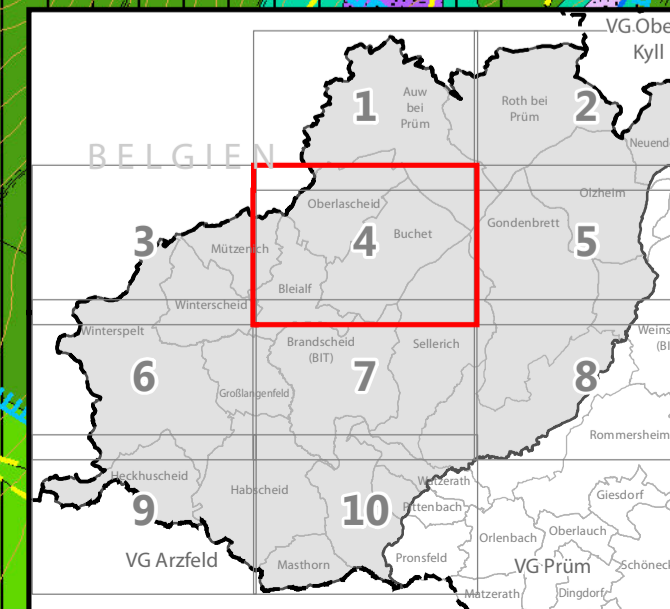
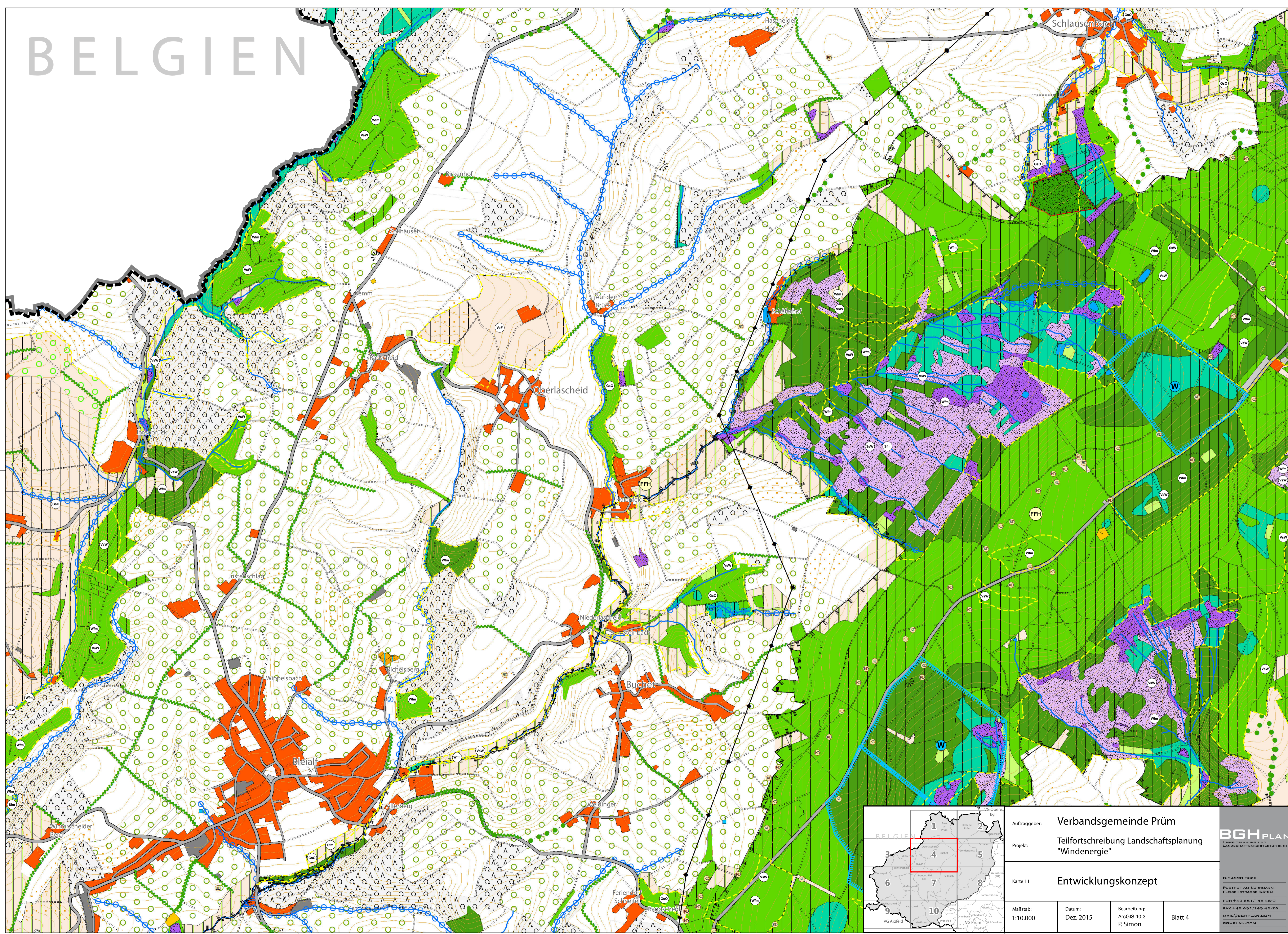


# BELGIEN



Auftraggeber:	Verbandsgemeinde Prüm
Projekt:	Teilfortschreibung Landschaftsplanung "Windenergie"
Karte 11	Entwicklungskonzept
Maßstab:	1:10.000
Datum:	Dez. 2015
Bearbeitung:	ArcGIS 10.3 P. Simon
Blatt 4	

**BGH PLAN**  
LANDSCHAFTSPLANUNG UND  
LANDSCHAFTSTRUKTUREN  
D-54290 TRIER  
POSTHOF AM KORNMARKT  
FLEISCHSTRASSE 56-60  
FON +49 651 145 46-0  
FAX +49 651 145 46-26  
MAIL@BGHPLAN.COM  
BGHPLAN.COM