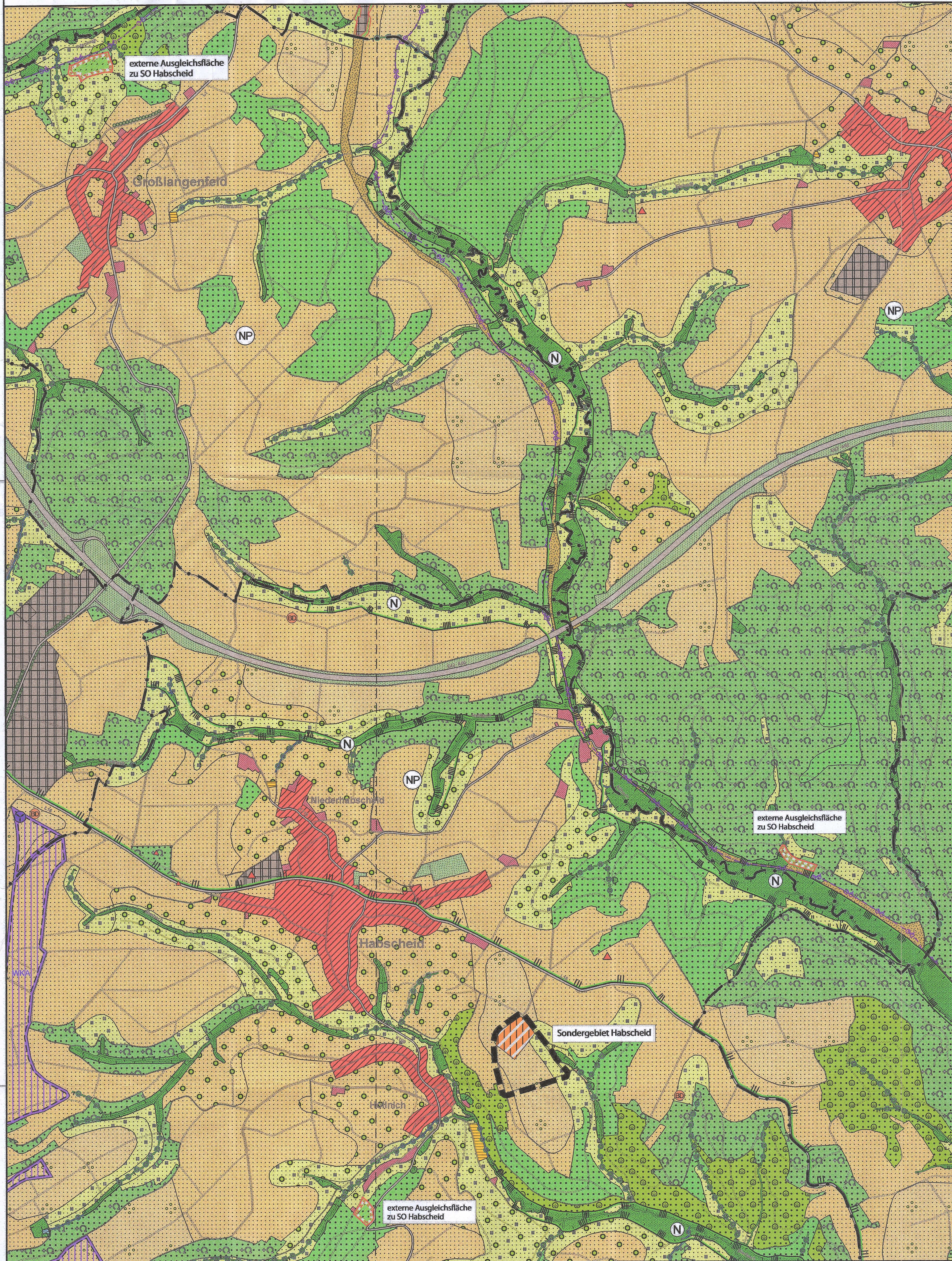


# FLÄCHENNUTZUNGSPLAN DER VERBANDSGEMEINDE PRÜM



**Hinweis:**  
Die Planzeichnung der Fortschreibung des Flächennutzungsplanes der Verbandsgemeinde Prüm basiert auf den Geobasisinformationen der Vermessungs- und Katasterverwaltung Rheinland-Pfalz mit Stand vom April 2007. Da sich die Kartengrundlagen seit der ursprünglichen Fassung des Flächennutzungsplanes wesentlich geändert haben, wurden lediglich die Flächen innerhalb der jeweiligen Änderungsbereiche an die neuen Karten angepasst, die übrigen Bereiche wurden nicht überarbeitet, sodass Abweichungen der Grenzen gegenüber der Erfassung des Flächennutzungsplanes möglich sind.

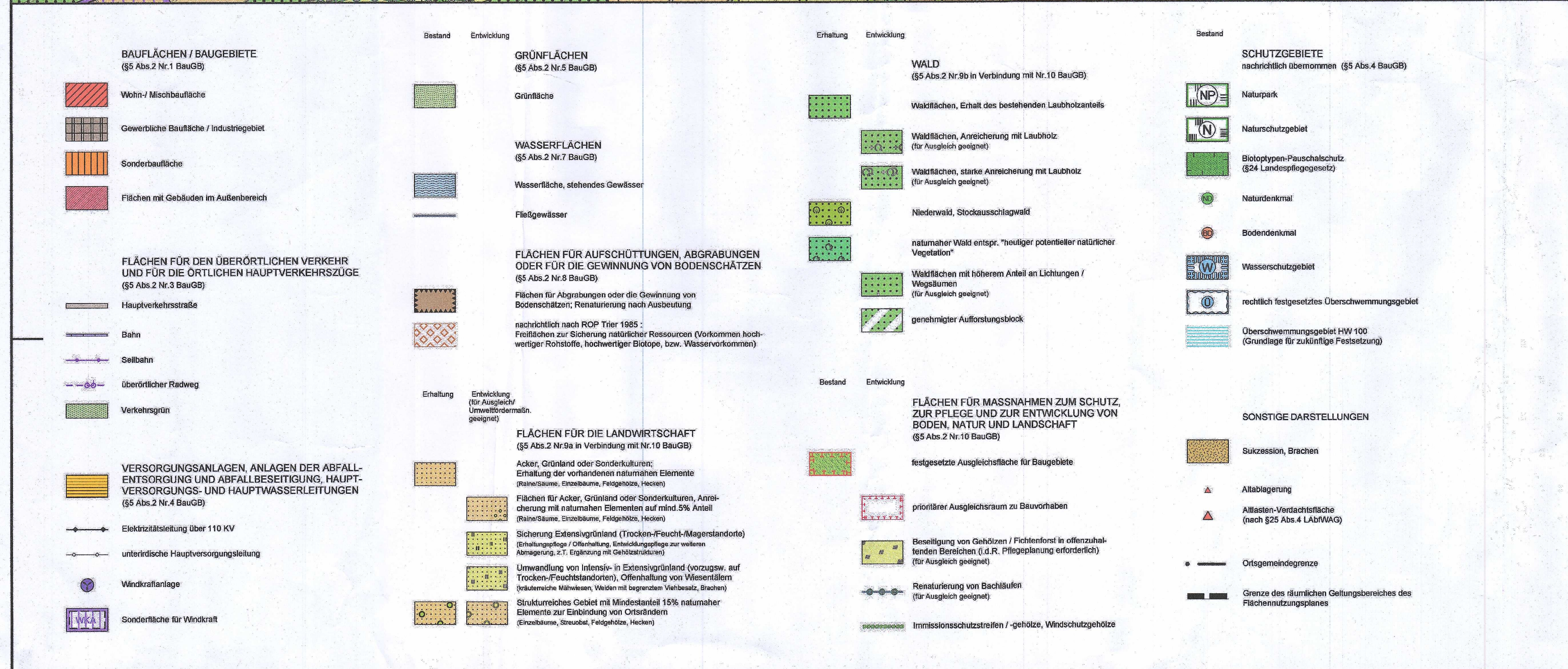
Diese Plankarte hat den Unterlagen der Fortschreibung des Flächennutzungsplanes der Verbandsgemeinde Prüm für die Prüfung zur Erteilung der Genehmigung gemäß § 6 BauGB beigelegen.

Kreisverwaltung Bitburg-Prüm  
Bitburg, den 14. März 2024  
im Auftrag:



Diese Plankarte ist Bestandteil der Fortschreibung des Flächennutzungsplanes der Verbandsgemeinde Prüm

Verbandsgemeindeverwaltung Prüm  
Prüm, den 04.03.2024  
Aloysius Söhngen, Bürgermeister



## FLÄCHENNUTZUNGSPLAN DER VERBANDSGEMEINDE PRÜM



13. Teil-Fortschreibung

Sonderbaufläche Habscheid  
mit externer Ausgleichsfläche Großlangenfeld, Branscheid und Hollnich

Maßstab 1:10.000

Ulrich Bielefeld Landschaftsarchitekt  
Am Bergle 12  
88662 Überlingen

**BGH PLAN**  
LANDSCHAFTSARCHITECTUR UND LÄNDLICHKEIT  
D-54290 TRIER  
FLIEßERSTRASSE 30-32 FAX +49 65 1 45 46 26  
MAIL@BGHPLAN.DE WWW.BGHPLAN.DE