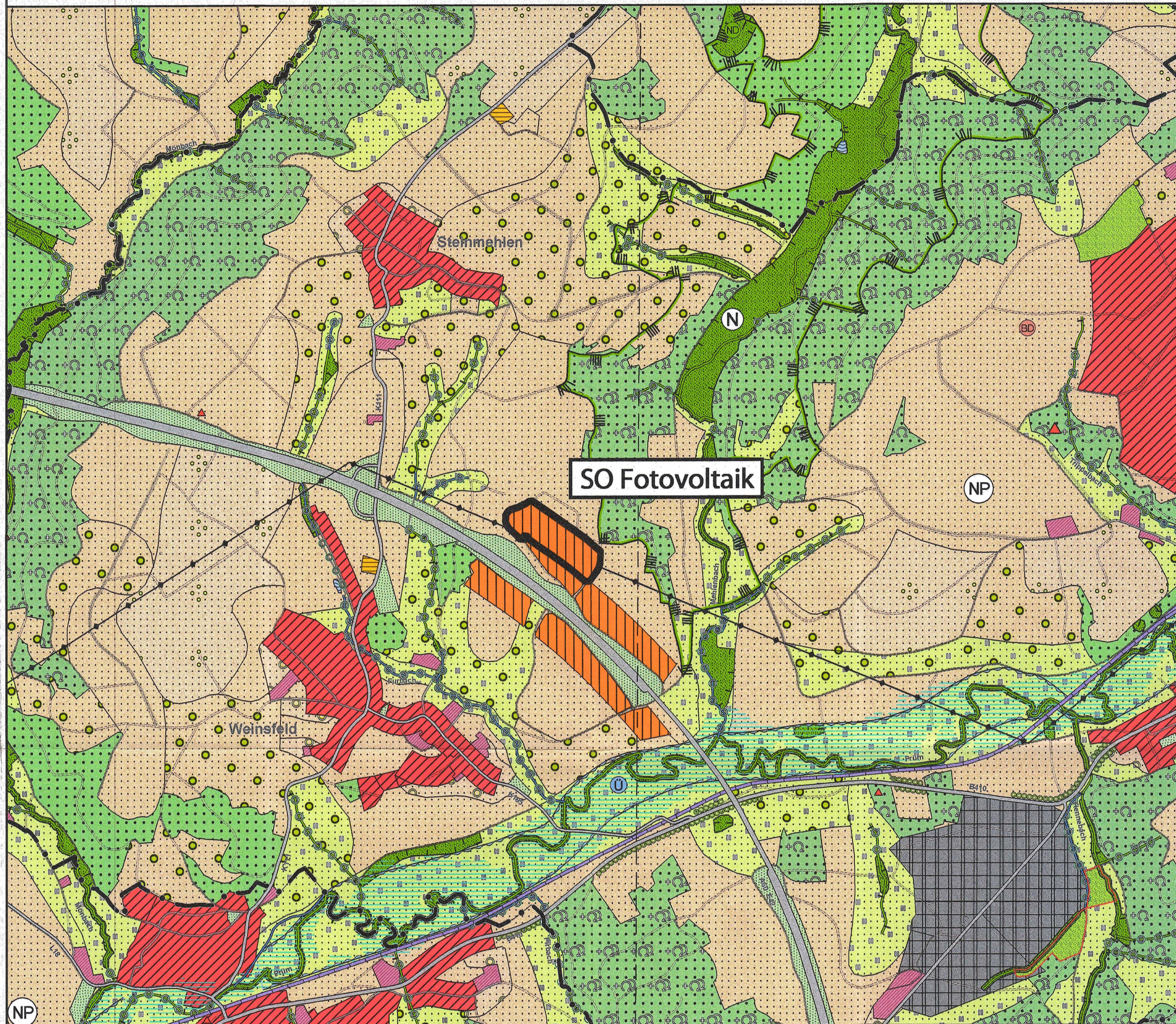


# FLÄCHENNUTZUNGSPLAN DER VERBANDSGEMEINDE PRÜM



**Hinweis:**  
Die Planzeichnung der Fortschreibung des Flächennutzungsplanes der Verbandsgemeinde Prüm basiert auf den Geobasisinformationen der Vermessungs- und Katasterverwaltung Rheinland-Pfalz mit Stand vom April 2007. Da sich die Kartengrundlagen seit der ursprünglichen Fassung des Flächennutzungsplanes wesentlich geändert haben, wurden lediglich die Flächen innerhalb der jeweiligen Änderungsbereiche an die neuen Karten angepasst, die übrigen Bereiche wurden nicht überarbeitet, sodass Abweichungen der Grenzen gegenüber der Urfassung des Flächennutzungsplanes möglich sind.

Diese Plankarte hat den Unterlagen der Fortschreibung des Flächennutzungsplanes der Verbandsgemeinde Prüm für die Prüfung zur Erteilung der Genehmigung gemäß § 6 BauGB beigelegt.

Kreisverwaltung Bitburg-Prüm  
Bitburg, den 25. Juli 2024  
im Auftrag: [Signature]  
(Volker Berg)  
Kreisbaurat



Diese Plankarte ist Bestandteil der Fortschreibung des Flächennutzungsplanes der Verbandsgemeinde Prüm

Verbandsgemeindeverwaltung Prüm  
Prüm, den 05.07.2024  
Aloysius Söhngen, Bürgermeister



<p><b>BAUFLÄCHEN / BAUGEBIETE</b> (§ 5 Abs.2 Nr.1 BauGB)</p> <ul style="list-style-type: none"> <li>Wohn-/ Mischbaufläche</li> <li>Gewerbliche Baufläche / Industriegebiet</li> <li>Sonderbaufläche</li> <li>Flächen mit Gebäuden im Außenbereich</li> </ul>	<p><b>GRÜNFLÄCHEN</b> (§ 5 Abs.2 Nr.5 BauGB)</p> <p><b>WASSERFLÄCHEN</b> (§ 5 Abs.2 Nr.7 BauGB)</p> <p><b>FLÄCHEN FÜR AUFSCHÜTTUNGEN, ABRÄUMUNGEN ODER FÜR DIE GEWINNUNG VON BODENSCHÄTZEN</b> (§ 5 Abs.2 Nr.8 BauGB)</p> <p>nachrichtlich nach ROP Trier 1985: Freiflächen zur Sicherung natürlicher Ressourcen (Vorkommen hochwertiger Rohstoffe, hochwertiger Biotope, bzw. Wasservorkommen)</p>	<p><b>WALD</b> (§ 5 Abs.2 Nr.5b in Verbindung mit Nr.10 BauGB)</p> <p><b>FLÄCHEN FÜR MASSNAHMEN ZUM SCHUTZ, ZUR PFLEGE UND ZUR ENTWICKLUNG VON BODEN, NATUR UND LANDSCHAFT</b> (§ 5 Abs.2 Nr.10 BauGB)</p>	<p><b>SCHUTZGEBIETE</b> nachrichtlich übernehmen (§ 5 Abs.4 BauGB)</p> <ul style="list-style-type: none"> <li>Naturpark</li> <li>Naturschutzgebiet</li> <li>Biotope/-Pauschalschutz (§ 34 Landespflegegesetz)</li> <li>Naturschutz</li> <li>Bodendenkmal</li> <li>Wasserschutzgebiet</li> <li>rechtlich festgesetztes Überschwemmungsgebiet</li> <li>Überschwemmungsgebiet HW 100 (Grundlage für zukünftige Festsetzung)</li> </ul>
<p><b>FLÄCHEN FÜR DEN ÜBERÖRTLICHEN VERKEHR UND FÜR DIE ÖRTLICHEN HAUPTVERKEHRSZÜGE</b> (§ 5 Abs.2 Nr.3 BauGB)</p> <ul style="list-style-type: none"> <li>Hauptverkehrsstraße</li> <li>Bahn</li> <li>Seilbahn</li> <li>überörtlicher Radweg</li> <li>Verkehrsgrün</li> </ul>	<p><b>GRÜNFLÄCHEN (Entwicklung)</b></p> <ul style="list-style-type: none"> <li>Grünfläche</li> </ul> <p><b>WASSERFLÄCHEN (Entwicklung)</b></p> <ul style="list-style-type: none"> <li>Wasserfläche, stehendes Gewässer</li> <li>Fließgewässer</li> </ul> <p><b>FLÄCHEN FÜR DIE LANDWIRTSCHAFT</b> (§ 5 Abs.2 Nr.9a in Verbindung mit Nr.10 BauGB)</p> <ul style="list-style-type: none"> <li>Acker, Grünland oder Sonderkulturen; Erhaltung der vorhandenen naturnahen Elemente (Fleischlämmer, Einzelbäume, Feldgehölze, Hecken)</li> <li>Flächen für Acker, Grünland oder Sonderkulturen; Anreicherung mit naturnahen Elementen auf mind. 5% Anteil (Fleischlämmer, Einzelbäume, Feldgehölze, Hecken)</li> <li>Sicherung Extensivgrünland (Trocken-/Feucht-/Magerstandorte) (Schilfbänke, Offenland, Einzelgehölze zur weiteren Abmagerung, z.T. Ergänzung mit Gehölzstrukturen)</li> <li>Umwandlung von intensiv- in Extensivgrünland (vorzuzug. auf Trocken-/Feuchtstandorten), Offenhaltung von Weiden (naturnaher Weiden, Weiden mit hohem Weidenwert, Hecken)</li> <li>Strukturreiches Gebiet mit Mindestanteil 15% naturnaher Elemente zur Einbindung von Ortskernen (Einzelbäume, Einzelgehölze, Hecken)</li> </ul>	<p><b>FLÄCHEN FÜR MASSNAHMEN ZUM SCHUTZ, ZUR PFLEGE UND ZUR ENTWICKLUNG VON BODEN, NATUR UND LANDSCHAFT (Entwicklung)</b></p> <ul style="list-style-type: none"> <li>festgesetzte Ausgleichsfläche für Baugebiete</li> <li>prioritärer Ausgleichsraum zu Bauvorhaben</li> <li>Beseitigung von Gehölzen / Fichtenforst in offenzuhaltenden Bereichen (d.h.R. Pflegeplanung erforderlich) (für Ausgleich geeignet)</li> <li>Renaturierung von Bachläufen (für Ausgleich geeignet)</li> <li>Immissionsschutzstreifen / -gehölze, Windschutzgehölze</li> </ul>	<p><b>SONSTIGE DARSTELLUNGEN</b></p> <ul style="list-style-type: none"> <li>Sukzession, Brachen</li> <li>Altablagerung</li> <li>Altlasten-/Verdachtsfläche (nach § 25 Abs.4 LArbWAG)</li> <li>Ortsmiegengrenze</li> <li>Grenze des mündlichen Geltungsbereiches des Flächennutzungsplanes</li> </ul>

## FLÄCHENNUTZUNGSPLAN DER VERBANDSGEMEINDE PRÜM



### 12. Fortschreibung

Ausweisung einer Sonderbaufläche Fotovoltaik in der Stadt Prüm

Maßstab 1 : 10.0000 Stand: Februar 2023